

MBA EM ENGENHARIA DE PRODUÇÃO (MBA EP)

CURSO ONLINE

POLI
USP **PRO**¹

O QUE É A POLI USP PRO?

A **POLI USP PRO** é uma instituição de **pós-graduação** que oferece cursos *lato sensu a distância* por meio de uma parceria com o **Departamento de Engenharia de Produção (PRO)** da **Escola Politécnica (POLI)** da **Universidade de São Paulo (USP)**.



“A disputa por vagas em empregos qualificados está muito acirrada devido à disponibilidade de pessoas no mercado de trabalho. Apresentar um certificado de um curso de Especialização da USP é um diferencial que colocará o aluno em uma posição de destaque entre os concorrentes, além de participar de um networking com vários outros alunos e ter contato com palestrantes convidados.”

Professor Paulino
Coordenador (MBA EP)

PROGRAMA DO CURSO

MBA EM ENGENHARIA DE PRODUÇÃO (MBA EP)

*Programa do curso sujeito a alterações.

Módulo Financeiro

- Contabilidade e Finanças nas empresas
 - Gestão de Custos
 - Controladoria
 - Orçamento Empresarial
 - *Project Valuation*
 - Gestão Financeira
 - Empreendedorismo
 - *Business Strategy*
 - Marketing
 - *Business Modeling*
 - Economia Compartilhada
- Marketing Digital
 - Gestão do Conhecimento
 - Gestão de Serviços
 - Gestão de Projetos I

Módulo Tecnologia

- *Customer Service*
- *Design Thinking*
- Gestão por processos
- Gestão de Pessoas
- Negociação
- Gestão de Mudanças
- Liderança: Trabalho em Equipe
- *Coaching*
- Digitalização de processos produtivos
- Gestão da Sustentabilidade
- *Business Process Management*

MBA EM ENGENHARIA DE PRODUÇÃO (MBA EP)

***Programa do curso sujeito a alterações.**

Módulo Tecnologia

- ESG - *Environment, Social and Governance*
- Automação Industrial
- Plataformas Digitais
- *Big Data*
- Gestão da Inovação
- *Analytics*
- *Business Intelligence*
- Inteligência Artificial
- Indústria 4.0
- *e-Commerce*

Módulo Operações

- *Operations Management*
- Estatística
- FMEA - *Failure Mode and Effect Analysis*
- QFD - *Quality Function Deployment*
- *Data Science*
- *Decision Science*
- Gestão da Qualidade
- Sistemas de Garantia da Qualidade
- Qualidade em Serviços
- *Lean Production*
- Lean Seis Sigma
- Logística
- *Supply Chain Management*

Metodologia de Pesquisa e Tópicos Especiais

- Metodologia de Pesquisa para TCC
- Questões Especiais de Operações
- Questões Especiais de Finanças
- Questões Especiais de Tecnologia

SOBRE AS AULAS



Aulas ao vivo **Networking**

A melhor forma de garantir conteúdo atualizado, interação e flexibilidade entre alunos e professores é com aulas ao vivo e online. Elas ainda ficam gravadas para você rever quantas vezes quiser até o fim do curso.



Provas Online **Flexibilidade**

Depois de cada aula, os alunos devem realizar uma prova (também online), que fica disponível no sistema acadêmico por três semanas. São 10 perguntas de múltipla escolha e três tentativas, sendo considerada a maior nota para compor a média final (que deve ser igual ou superior a 7).



Frequência **das aulas**

A frequência é contabilizada pela realização das provas e deve ser igual ou superior a 75%. Caso o aluno não possa acompanhar a transmissão ao vivo, não ficará com falta.

INFORMAÇÕES GERAIS

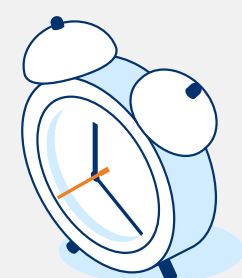


Aulas semanais ao vivo, às segundas-feiras*, das 19h às 23h

Após a aula ao vivo, o conteúdo fica gravado e pode ser assistido a qualquer momento durante o curso.

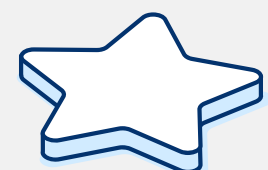
Além disso, algumas aulas também podem ser realizadas simultaneamente com outras turmas em decorrência da similaridade de conteúdo e área de conhecimento.

*A transmissão ao vivo de algumas aulas específicas pode ser reagendada para outros dias da semana, com aviso prévio.



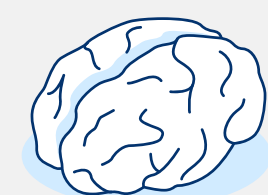
18 meses de duração + Apresentação do TCC

O cronograma poderá ser estendido em até 3 meses devido a feriados nacionais e recessos.



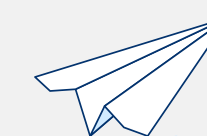
Evento exclusivo ao término do TCC

O aluno apresentará o TCC de forma remota, porém poderá participar de um evento presencial exclusivo.



Professores USP

Profissionais com grande experiência no mercado



Valor do Investimento

Valor do investimento: 18x R\$ 990*

Taxa de inscrição: R\$ 100,00

+ 1ª parcela (matrícula) de R\$ 790,00

+ 17 parcelas de R\$ 790,00

*Valores com desconto praticados em 2022, estendido a todas as turmas EAD com início no 1º semestre de 2023.

E-mail: queroinfos@poliusppro.com

Telefone: (11) 2853-0781

WhatsApp: (11) 91280-5879

CERTIFICADO USP

O **MBA da POLI USP PRO** é um curso de **pós-graduação lato sensu**. Os alunos que **finalizarem** o curso com sucesso receberão um **certificado USP** de especialista. Esse certificado é **idêntico** aos certificados dados aos alunos de cursos presenciais da **POLI USP** e é exatamente como o modelo ao lado.

PERGUNTAS FREQUENTES

É possível tirar dúvidas com o professor e/ou interagir com os colegas de turma?

Sim! Durante as aulas ao vivo, o aluno pode:

- Conversar com outros colegas que estão assistindo às aulas via chat online;
- Enviar as dúvidas aos professores por meio do chat exclusivo Q&A;
- Participar do *TalkShow*, ferramenta utilizada para integrar ainda mais na sala de aula virtual;
- Interagir com os colegas de classe no Zoom do intervalo.

O curso fornece apostila?

Todo material (apresentação do professor em PDF, textos complementares, tabelas etc.) é disponibilizado no Sistema Acadêmico (“Login” no canto superior direito) antes do início da aula, e pode ser composto por leitura pré-aula, material de aula e leitura pós-aula.

O material didático disponibilizado varia de acordo com o professor que irá ministrar a aula. Há professores que indicam livros, artigos, filmes e outros conteúdos que estão disponíveis na internet e na Biblioteca Virtual POLI USP PRO.



POLI
USP PRO

SIGA NOSSAS REDES POLIUSPPRO



WWW.POLIUSPPRO.COM