

# MBA em *Engenharia de Produção*

CURSO ONLINE

# O QUE É A POLI USP PRO?

A **POLI USP PRO** é uma instituição de **pós-graduação** que oferece cursos *lato sensu a distância* por meio de uma parceria com o **Departamento de Engenharia de Produção (PRO)** da **Escola Politécnica (POLI)** da **Universidade de São Paulo (USP)**.



“A disputa por vagas em empregos qualificados está muito acirrada devido à disponibilidade de pessoas no mercado de trabalho. Apresentar um certificado de um curso de Especialização da USP é um diferencial que colocará o aluno em uma posição de destaque entre os concorrentes, além de participar de um networking com vários outros alunos e ter contato com palestrantes convidados.”

**Professor Paulino**  
**Coordenador (MBA EP)**

# PROGRAMA DO CURSO

## MBA EM ENGENHARIA DE PRODUÇÃO (MBA EP)

\*Programa do curso sujeito a alterações.

### Módulo Tecnologia

- *Customer Service*
- *Design Thinking*
- *Gestão por processos*
- *Gestão de Pessoas*
- *Negociação*
- *Gestão de Mudanças*
- *Liderança: Trabalho em Equipe*
- *Coaching*
- *Digitalização de processos produtivos*
- *Gestão da Sustentabilidade*
- *Business Process Management*

### Módulo Tecnologia

- *ESG - Environment, Social and Governance*
- *Automação Industrial*
- *Plataformas Digitais*
- *Big Data*
- *Gestão da Inovação*
- *Analytics*
- *Business Intelligence*
- *Inteligência Artificial*
- *Indústria 4.0*
- *e-Commerce*

# MBA EM ENGENHARIA DE PRODUÇÃO (MBA EP)

\*Programa do curso sujeito a alterações.

## Módulo Operações

- *Operations Management*
- Estatística
- FMEA - *Failure Mode and Effect Analysis*
- QFD - *Quality Function Deployment*
- *Data Science*
- *Decision Science*
- Gestão da Qualidade
- Sistemas de Garantia da Qualidade
- Qualidade em Serviços
- *Lean Production*
- Lean Seis Sigma
- Logística
- *Supply Chain Management*

## Módulo Financeiro

- Contabilidade e Finanças nas empresas
- Gestão de Custos
- Controladoria
- Orçamento Empresarial
- *Project Valuation*
- Gestão Financeira
- Empreendedorismo
- *Business Strategy*
- Marketing
- *Business Modeling*
- Economia Compartilhada
- Marketing Digital
- Gestão do Conhecimento
- Gestão de Serviços
- Gestão de Projetos I

## Metodologia de Pesquisa

- Metodologia de Pesquisa para TCC

# SOBRE AS AULAS



## **Aulas ao vivo** **Networking**

A melhor forma de garantir conteúdo atualizado, interação e flexibilidade entre alunos e professores é com aulas ao vivo e online. Elas ainda ficam gravadas para você rever quantas vezes quiser até o fim do curso.



## **Provas Online** **Flexibilidade**

Depois de cada aula, os alunos devem realizar uma prova (também online), que fica disponível no sistema acadêmico por três semanas. São 10 perguntas de múltipla escolha e três tentativas, sendo considerada a maior nota para compor a média final (que deve ser igual ou superior a 7).



## **Frequência** **das aulas**

A frequência é contabilizada pela realização das provas e deve ser igual ou superior a 75%. Caso o aluno não possa acompanhar a transmissão ao vivo, não ficará com falta.

# INFORMAÇÕES GERAIS

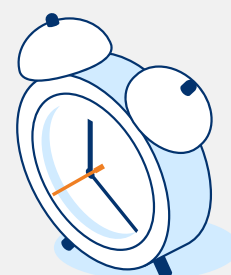


## Aulas semanais ao vivo, às segundas-feiras\*, das 19h às 23h

Após a aula ao vivo, o conteúdo fica gravado e pode ser assistido a qualquer momento durante o curso.

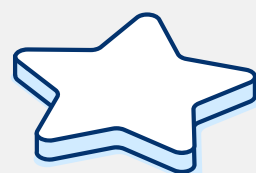
Além disso, algumas aulas também podem ser realizadas simultaneamente com outras turmas em decorrência da similaridade de conteúdo e área de conhecimento.

\*A transmissão ao vivo de algumas aulas específicas pode ser reagendada para outros dias da semana, com aviso prévio.



## 18 meses de duração + Apresentação do TCC

O cronograma poderá ser estendido em até 3 meses devido a feriados nacionais e recessos.



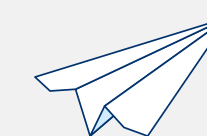
## Evento exclusivo ao término do TCC

O aluno apresentará o TCC de forma remota, porém poderá participar de um evento presencial exclusivo.



## Professores USP

Profissionais com grande experiência no mercado



## Valor do Investimento

**Valor do investimento:** 18x R\$ 990\*

**Taxa de inscrição:** R\$ 100,00

**+ 1ª parcela (matrícula) de** R\$ 790,00

**+ 17 parcelas de** R\$ 790,00

\*Valores com desconto para todas as turmas EAD com início no 2º semestre de 2023.

**E-mail:** [queroinfos@poliusppro.com](mailto:queroinfos@poliusppro.com)

**Telefone:** (11) 4200-0104

**WhatsApp:** (11) 4200-0104

# CERTIFICADO USP

O **MBA da POLI USP PRO** é um curso de **pós-graduação lato sensu**. Os alunos que **finalizarem** o curso com sucesso receberão um **certificado USP** de especialista. Esse certificado é **idêntico** aos certificados dados aos alunos de cursos presenciais da **POLI USP** e é exatamente como o modelo ao lado.

## PERGUNTAS FREQUENTES

**É possível tirar dúvidas com o professor e/ou interagir com os colegas de turma?**

Sim! Durante as aulas ao vivo, o aluno pode:

- Conversar com outros colegas que estão assistindo às aulas via chat online;
- Enviar as dúvidas aos professores por meio do chat exclusivo Q&A;
- Participar do *TalkShow*, ferramenta utilizada para integrar ainda mais na sala de aula virtual;
- Interagir com os colegas de classe no Zoom do intervalo.

**O curso fornece apostila?**

Todo material (apresentação do professor em PDF, textos complementares, tabelas etc.) é disponibilizado no Sistema Acadêmico ("Login" no canto superior direito) antes do início da aula, e pode ser composto por leitura pré-aula, material de aula e leitura pós-aula.

O material didático disponibilizado varia de acordo com o professor que irá ministrar a aula. Há professores que indicam livros, artigos, filmes e outros conteúdos que estão disponíveis na internet e na Biblioteca Virtual POLI USP PRO.

**O MBA em Engenharia de Produção é só para engenheiros?**

Não! O MBA EP é para todos os profissionais que querem se especializar em gerenciar processos produtivos e administrativos de maneira eficiente.



# POLI USP PRO

SIGA NOSSAS REDES POLIUSPPRO



[WWW.POLIUSPPRO.COM](http://WWW.POLIUSPPRO.COM)