

# ESPECIALIZAÇÃO EM GESTÃO DE PROJETOS (CEGP)

CURSO ONLINE

POLI  
USP **PRO**<sup>1</sup>

# O QUE É A POLI USP PRO?

A **POLI USP PRO** é uma instituição de **pós-graduação** que oferece cursos *lato sensu a distância* por meio de uma parceria com o **Departamento de Engenharia de Produção (PRO)** da **Escola Politécnica (POLI)** da **Universidade de São Paulo (USP)**.



“O fenômeno da projetificação tem influência crescente na sociedade moderna, a ponto de ultrapassar o ambiente corporativo e se enraizar no tecido social e em nossas vidas. A projetificação saiu, portanto, dos muros da indústria e da engenharia e tem sido aplicada em contextos variados, como empreendedorismo, organizações do setor público, setor de saúde, empresas farmacêuticas e mídia. Ela constitui um elemento crucial para promover e coordenar estratégias de inovação e administrar o trabalho remoto. Como todo fenômeno, a projetificação traz oportunidades e ameaças. Por isso, conhecer e explorar os principais efeitos positivos e negativos relacionados a cada nível de análise, antevendo as tensões, as questões de financiamento e demais desafios, é fundamental!”

**Professora Marly Monteiro de Carvalho**  
**Coordenadora (CEGP)**

# PROGRAMA DO CURSO

## ESPECIALIZAÇÃO EM GESTÃO DE PROJETOS (CEGP)

\*Programa do curso sujeito a alterações.

### Módulo *Hard*

- Recursos e Custos
- Gestão de Portfólio
- Gestão de Riscos em Projetos
- Cronograma
- Gestão das Aquisições em Projetos
- Gestão por Processos
- *Big Data*
- *Analytics*
- *Project Valuation*

### Módulo PMO

- *Project Management Office*
- *Tailoring - Abordagem Contingencial*
- Equipes Virtuais em Projetos
- Economia Criativa
- Empreendedorismo
- Modelo de Negócio
- Sustentabilidade e Economia Circular

### Módulo *Soft*

- Liderança
- *Coaching*
- Gestão de Conflitos e Negociação
- Comunicações
- Gestão dos *Stakeholders*
- Gestão Ágil
- Lean Seis Sigma
- *Design Thinking*
- *Customer Service*
- Tópicos Especiais



## ESPEC. GESTÃO DE PROJ. (CEGP)

### Disciplinas Básicas

- Introdução à Gestão de Projetos
- Estatística
- Metodologia de Pesquisa: Qualitativa
- Metodologia de Pesquisa: Quantitativa

As disciplinas básicas ocorrem de forma assíncrona, em períodos simultâneos às aulas regulares.

É previsto uma avaliação de conteúdo após a conclusão de cada disciplina básica e a nota será incorporada à média final, assim como a frequência.

**\*Programa do curso sujeito a alterações.** A transmissão ao vivo de algumas aulas específicas pode ser reagendada para outros dias da semana, com aviso prévio. Além disso, algumas aulas também podem ser realizadas simultaneamente com outras turmas em decorrência da similaridade de conteúdo e área de conhecimento.

# SOBRE AS AULAS



## **Aulas ao vivo** **Networking**

A melhor forma de garantir conteúdo atualizado, interação e flexibilidade entre alunos e professores é com aulas ao vivo e online. Elas ainda ficam gravadas para você rever quantas vezes quiser até o fim do curso.



## **Provas Online** **Flexibilidade**

Depois de cada aula, os alunos devem realizar uma prova (também online), que fica disponível no sistema acadêmico por três semanas. São 10 perguntas de múltipla escolha e três tentativas, sendo considerada a maior nota para compor a média final (que deve ser igual ou superior a 7).



## **Frequência** **das aulas**

A frequência é contabilizada pela realização das provas e deve ser igual ou superior a 75%. Caso o aluno não possa acompanhar a transmissão ao vivo, não ficará com falta.



## **Disciplinas** **Básicas**

Especialmente, as disciplinas básicas ocorrem de forma assíncrona (gravadas e disponibilizadas), em períodos diurnos simultâneos às aulas regulares. Além disso, ao invés de terem uma prova por aula, cada disciplina básica possui apenas uma prova, que será disponibilizada após a liberação de todas as aulas da disciplina e deve ser realizada em até 90 dias após a disponibilização.



# INFORMAÇÕES GERAIS

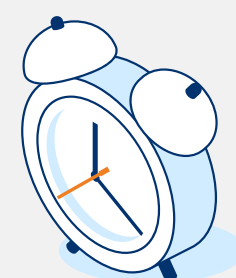


## **Aulas semanais ao vivo, às sextas-feiras\*, das 19h às 23h**

Após a aula ao vivo, o conteúdo fica gravado e pode ser assistido a qualquer momento durante o curso.

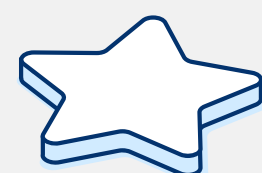
Além disso, algumas aulas também podem ser realizadas simultaneamente com outras turmas em decorrência da similaridade de conteúdo e área de conhecimento.

\*A transmissão ao vivo de algumas aulas específicas pode ser reagendada para outros dias da semana, com aviso prévio.



## **18 meses de duração + Apresentação do TCC**

O cronograma poderá ser estendido em até 3 meses devido a feriados nacionais e recessos.



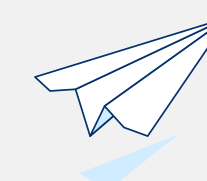
## **Evento exclusivo ao término do TCC**

O aluno apresentará o TCC de forma remota, porém poderá participar de um evento presencial exclusivo.



## **Professores USP**

Profissionais com grande experiência no mercado



## **Valor do Investimento**

**Valor do investimento:** 18x R\$ 890\*

**Taxa de inscrição:** R\$ 100,00

**+ 1ª parcela (matrícula) de** R\$ 690,00

**+ 17 parcelas de** R\$ 690,00

\*Valores com desconto praticados em 2022, estendido a todas as turmas EAD com início no 1º semestre de 2023.

**E-mail:** [queroinfos@poliusppro.com](mailto:queroinfos@poliusppro.com)

**Telefone:** (11) 2853-0781

**WhatsApp:** (11) 91280-5879

# CERTIFICADO USP

A **especialização** da **POLI USP PRO** é um curso de **pós-graduação *lato sensu***. Os alunos que **finalizarem** o curso com sucesso receberão um **certificado USP** de especialista. Esse certificado é **idêntico** aos certificados dados aos alunos de cursos presenciais da **POLI USP** e é exatamente como o modelo ao lado.

## PERGUNTAS FREQUENTES

É possível tirar dúvidas com o professor e/ou interagir com os colegas de turma?

Sim! Durante as aulas ao vivo, o aluno pode:

- Conversar com outros colegas que estão assistindo às aulas via chat online;
- Enviar as dúvidas aos professores por meio do chat exclusivo Q&A;
- Participar do *TalkShow*, ferramenta utilizada para integrar ainda mais na sala de aula virtual;
- Interagir com os colegas de classe no Zoom do intervalo.

O curso fornece apostila?

Todo material (apresentação do professor em PDF, textos complementares, tabelas etc.) é disponibilizado no Sistema Acadêmico ("Login" no canto superior direito) antes do início da aula, e pode ser composto por leitura pré-aula, material de aula e leitura pós-aula.

O material didático disponibilizado varia de acordo com o professor que irá ministrar a aula. Há professores que indicam livros, artigos, filmes e outros conteúdos que estão disponíveis na internet e na Biblioteca Virtual POLI USP PRO.



POLI  
USP PRO

SIGA NOSSAS REDES POLIUSPPRO



[WWW.POLIUSPPRO.COM](http://WWW.POLIUSPPRO.COM)